

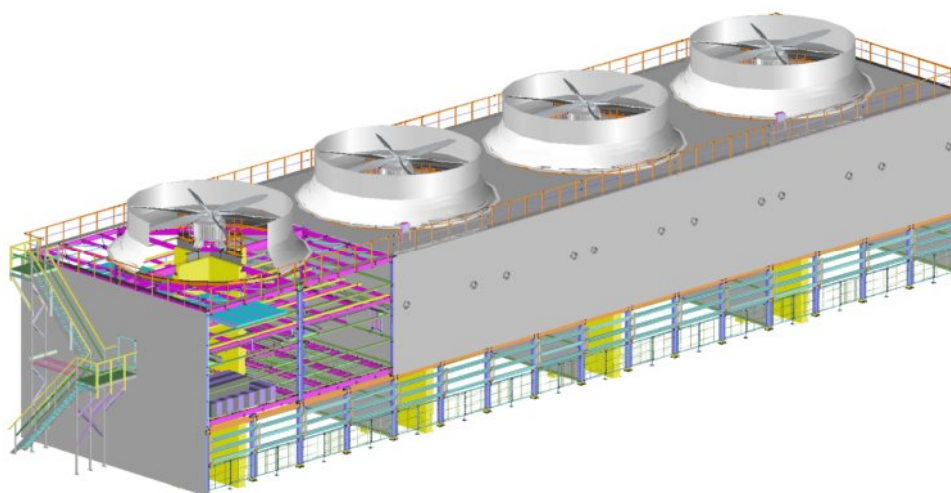
ЧАО «БРОТЕП-ЭКО»



# ***ЧЕРЫРЕХСЕКЦИОННАЯ ВЕНТИЛЯТОРНАЯ ГРАДИРНЯ***

***С ПЛОЩАДЬЮ ОДНОЙ СЕКЦИИ 144м<sup>2</sup>***

***Задание на фундаменты***

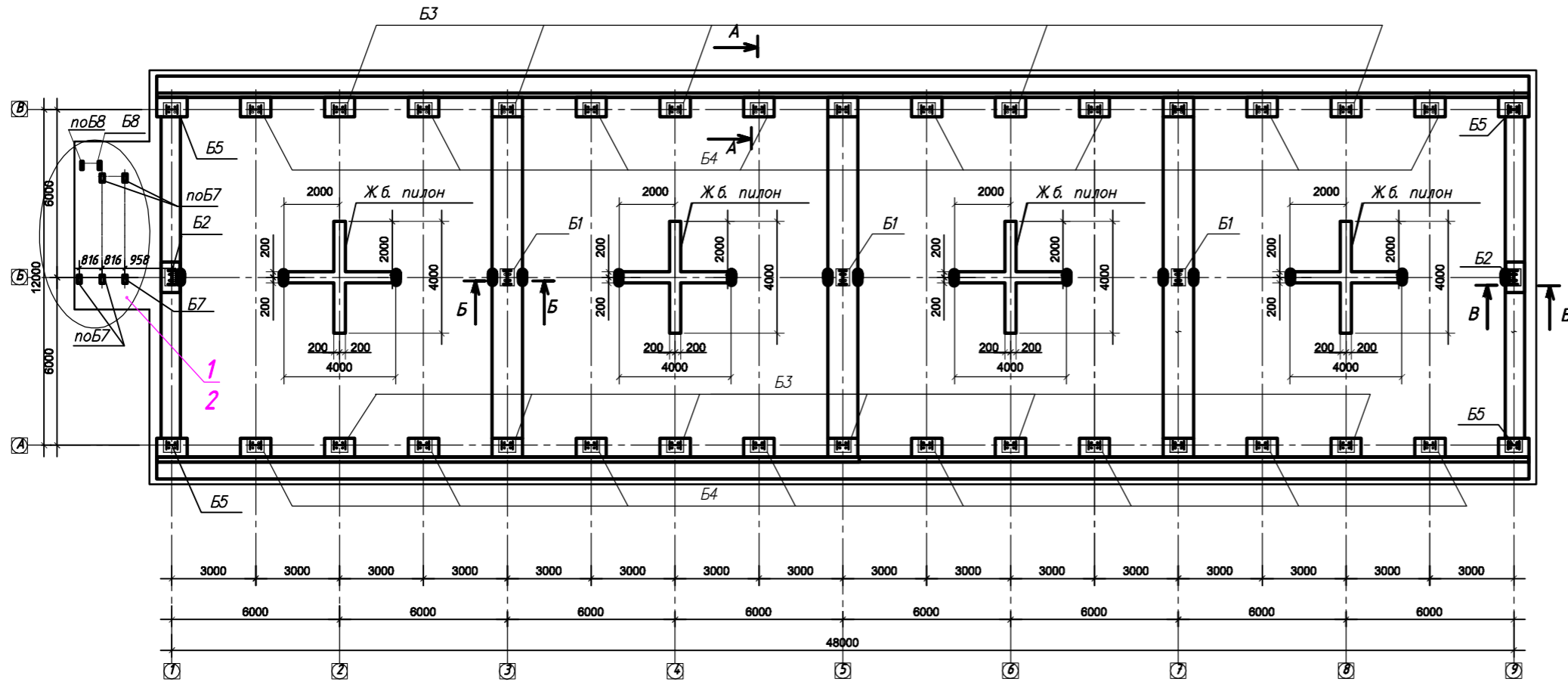


2015г.  
г. Бровары

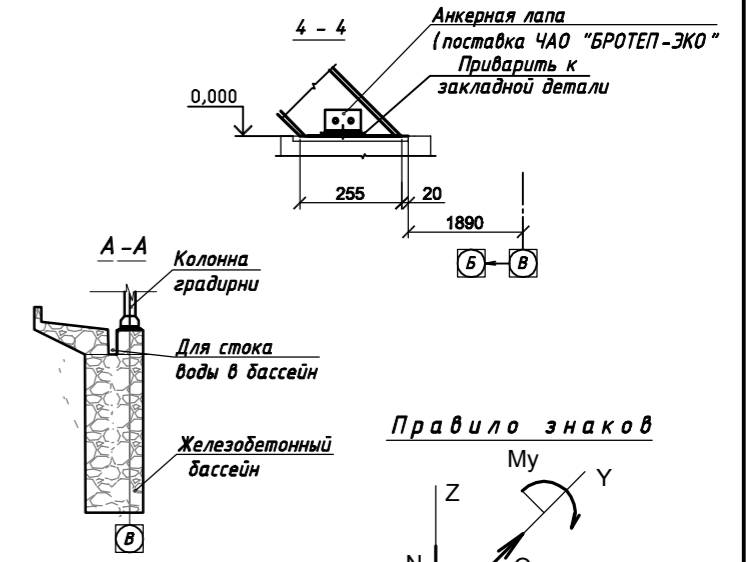
EL-WX-EO-7717

Задание на фундаменты.

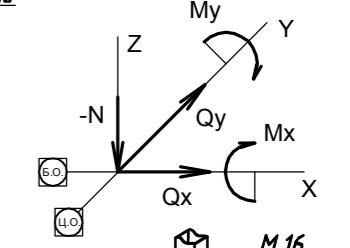
Схема расположения баз стоек на отм. +0,000



Наименование базы	№ комбинации	Нагрузки					Примечание
		N, тс	M <sub>y</sub> , тсм	Q <sub>x</sub> , тс	M <sub>x</sub> , тсм	Q <sub>y</sub> , тс	
1	2	3	4	5	6	7	8
Б1	1	-21	---	---	±3,58	±1,58	
	2	-31,8	---	---	±4,2	±1,6	
Б2	1	-13,9	---	---	±3,1	±1,7	
	2	-20	---	---	±3,1	±1,7	
Б3	1	-10,5	---	---	±0,5	±0,5	
	2	-16,3	---	---	±0,6	±0,6	
Б4	1	-1,4	---	---	---	---	
	2	-7,5	---	---	±0,5	±0,5	
Б5	1	-5,0	---	---	±0,5	±0,5	
	2	-7,5	---	---	±0,5	±0,5	
Б7	1	конструктивно					
Б8	1	конструктивно					



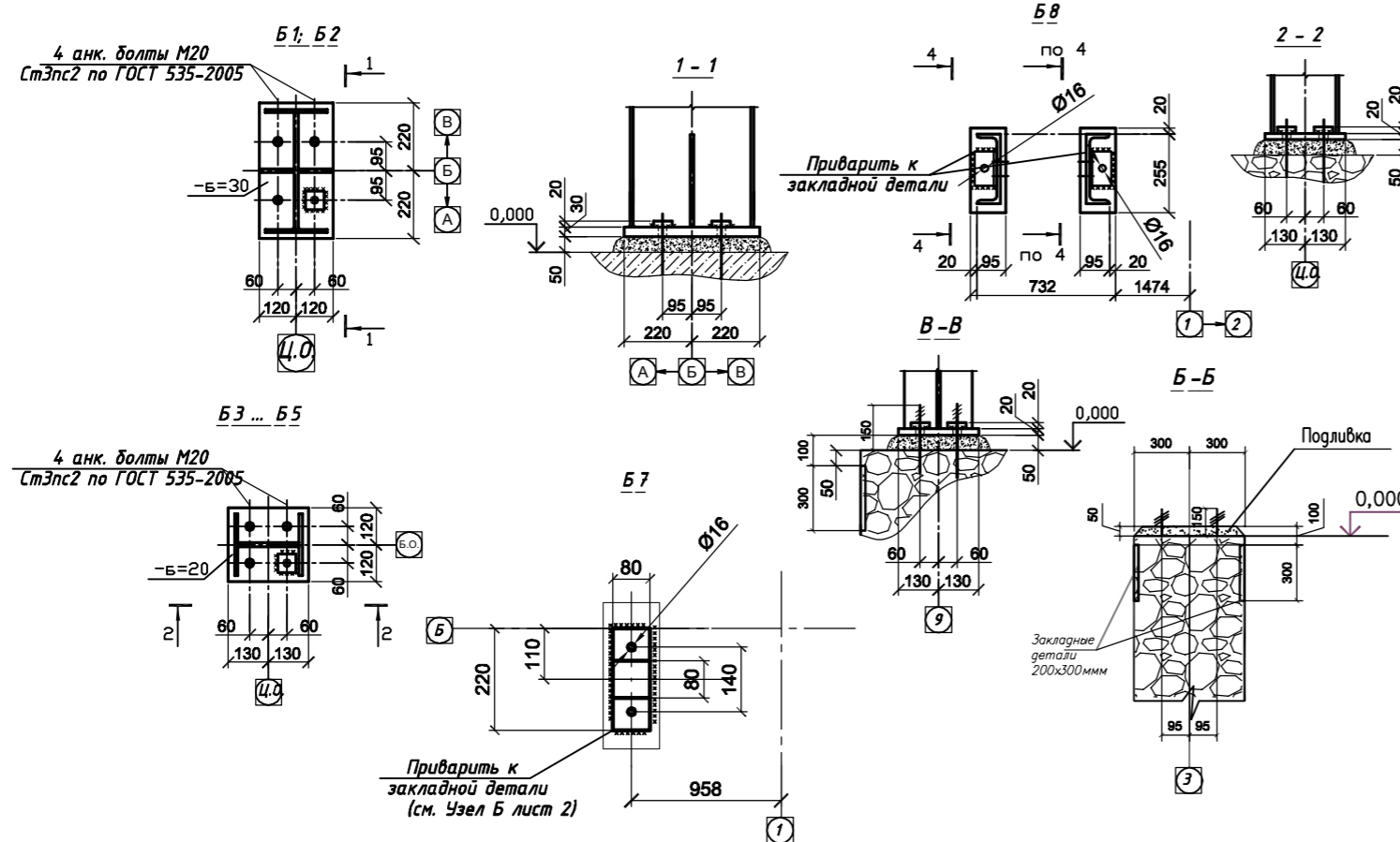
Правило знаков



- Нагрузки на фундаменты даны расчетные:  
1 комбинация - основные сочетания нагрузок - нагрузки постоянные, длительные и кратковременные по СНиП 2.01.07-85  
2 комбинация - особое сочетание нагрузок - постоянные, длительные, кратковременные и одна их особых по СНиП 2.01.07-85: засорение оросителя и дебаланс ротора вентилятора.
  - Расчетное давление под базой колонн 100 кг/см<sup>2</sup>.
  - Нормальная сила колонны N принята приложенной на геометрической оси сечения колонн.
  - Анкерные болты устанавливать в опалубку фундамента в виде жесткого пространственного блока.
  - К бетонированию фундаментов приступать только после сдачи представителю Заказчика привязки анкерных болтов к разбивочным осям и отметок и раскрепления болтов от смещения при бетонировании.
  - Подбетонки опорных плит колонн выполнять зачеканкой жестким бетоном класса В 15 на мелком щебне после окончательной выверки и сдачи представителю Заказчика привязок, отметок и вертикальности колонн.
- Лестница устанавливается на анкерные лапы болтовым соединением. Анкерные лапы привариваются к закладным ( по Б7, Б8, рис.1 и разрезу 4-4).

Рис. 1. Монтаж Б7

Данный чертеж не подлежит размножению или передаче другим организациям и лицам без согласования с ЧАО "БРОТЕП-ЭКО"



4144-03-КМ-Т3			
Четырехсекционная вентиляционная градирня			
с площадью одной секции 144м			
Изм.	Лист	№ докум.	Подп.
Разработал	Тесленко		29.09.2015
Проверил	Ромасенко		29.09.2015
Рук. группы	Тесленко		29.09.2015
Нач. отд.	Ромасенко		29.09.2015
Н. контр.	Бовкун		29.09.2015
ГИП	Чебанов		29.09.2015
Задание на фундаменты.			Листов
			3
			Лист
			1
			Стадия
			П
ЧАО "БРОТЕП-ЭКО"			

Перв. примен. / Справ. № / Подп. и дата / Взам. инв. № / Инв. № дубл. / Подп. и дата / Инв. № подл.

414-03-KM-T3

Перв. примен.

Справ. №

Подп. и дата

Взам. инв. № Инв. № дубл.

Подп. и дата

Инв. № подл.

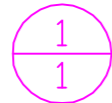
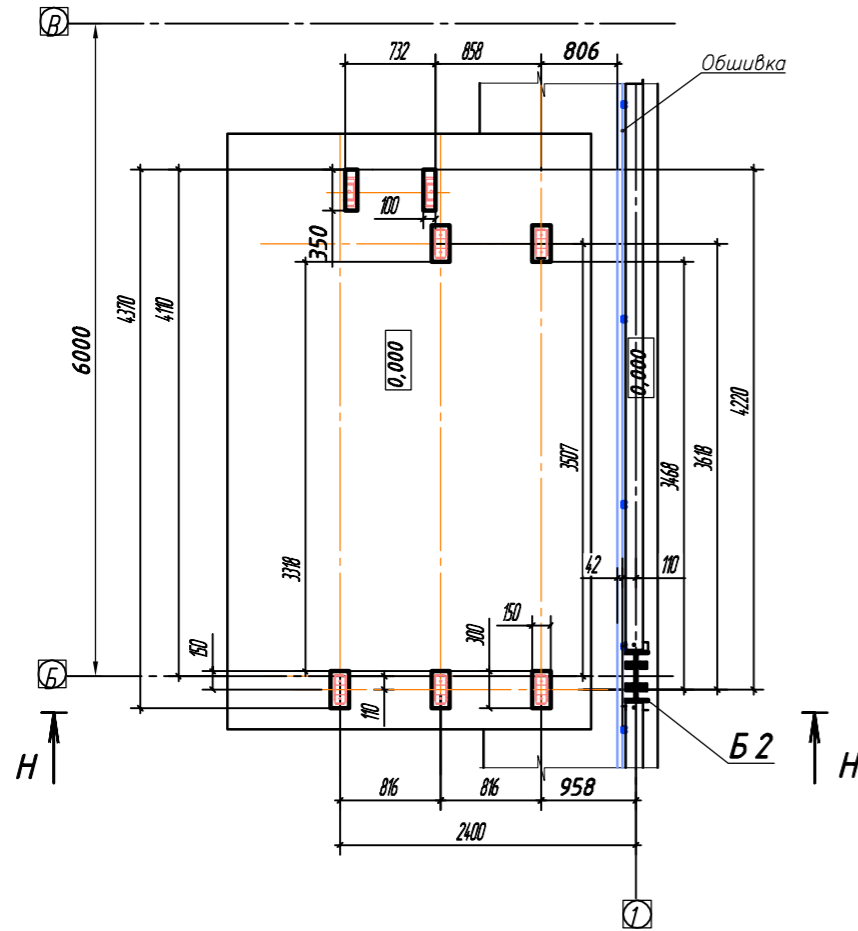
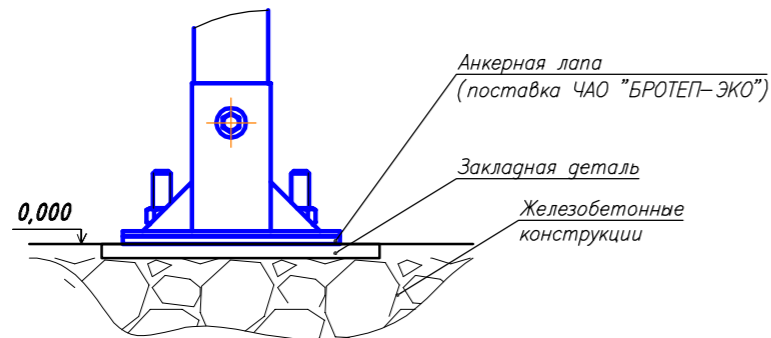


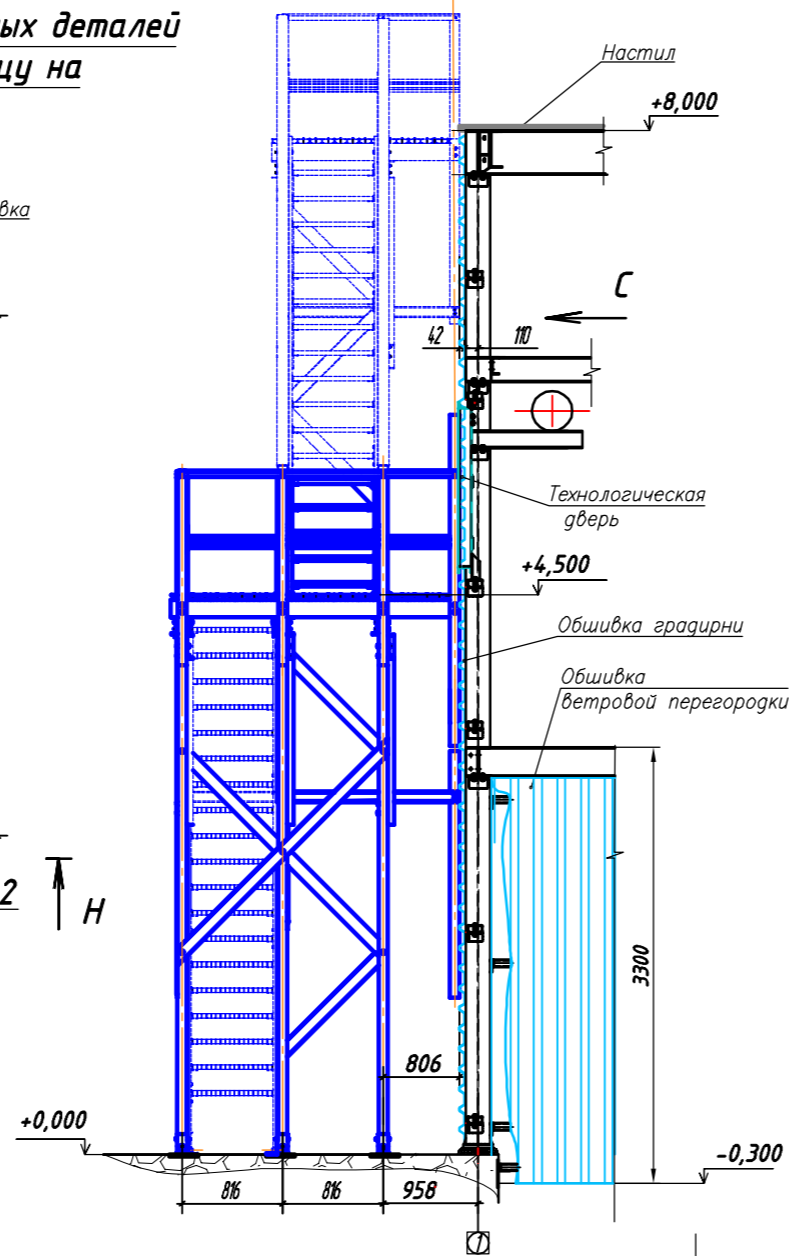
Схема расположения закладных деталей под технологическую лестницу на отметке 0,000 м



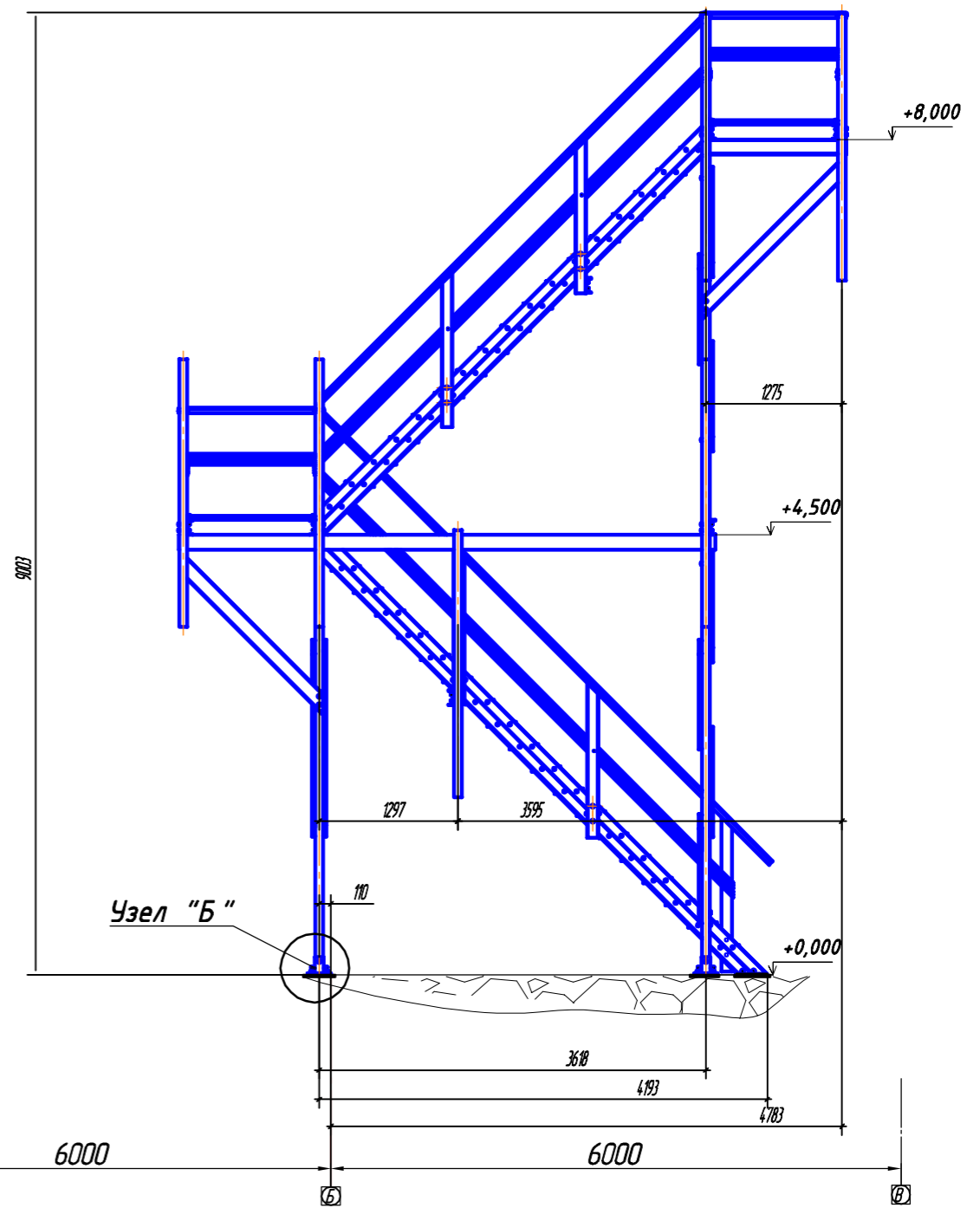
Узел "Б"



Н-Н  
Технологическая лестница



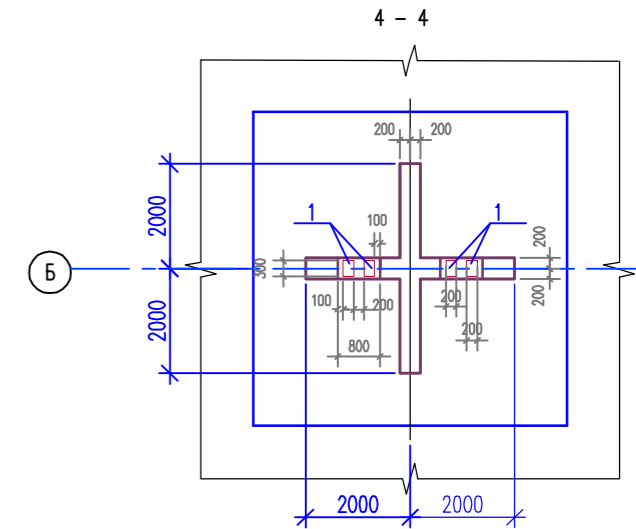
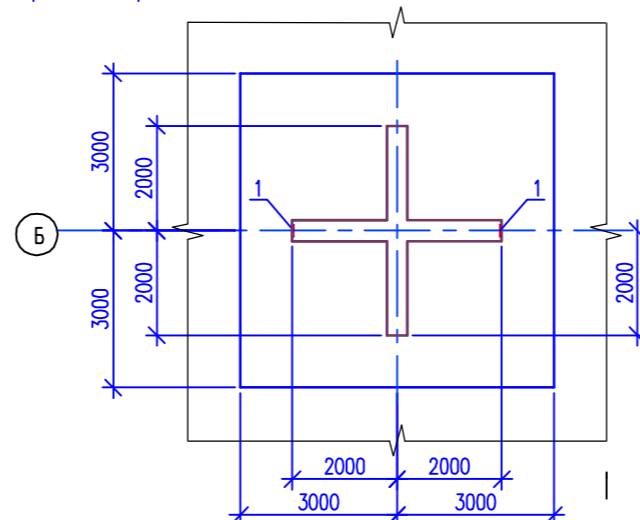
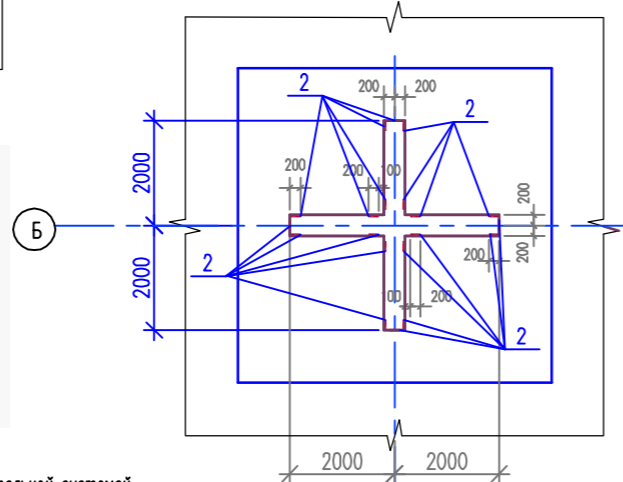
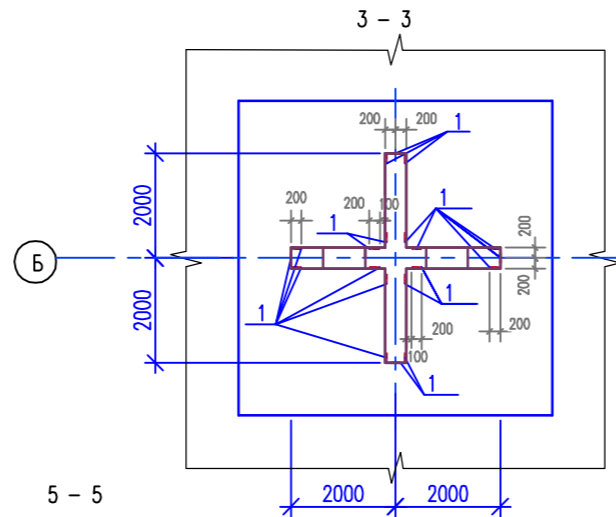
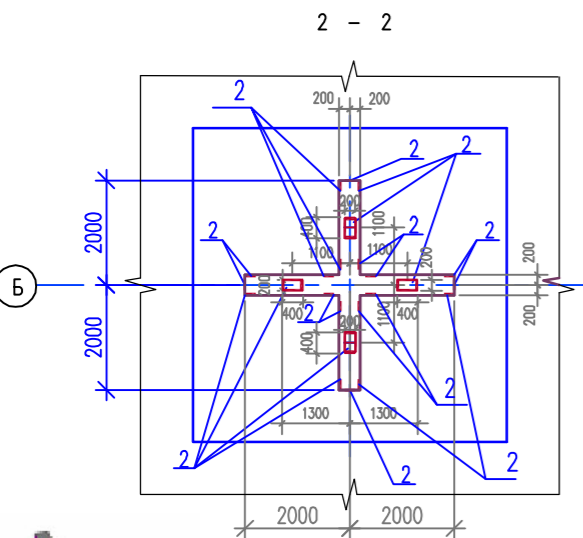
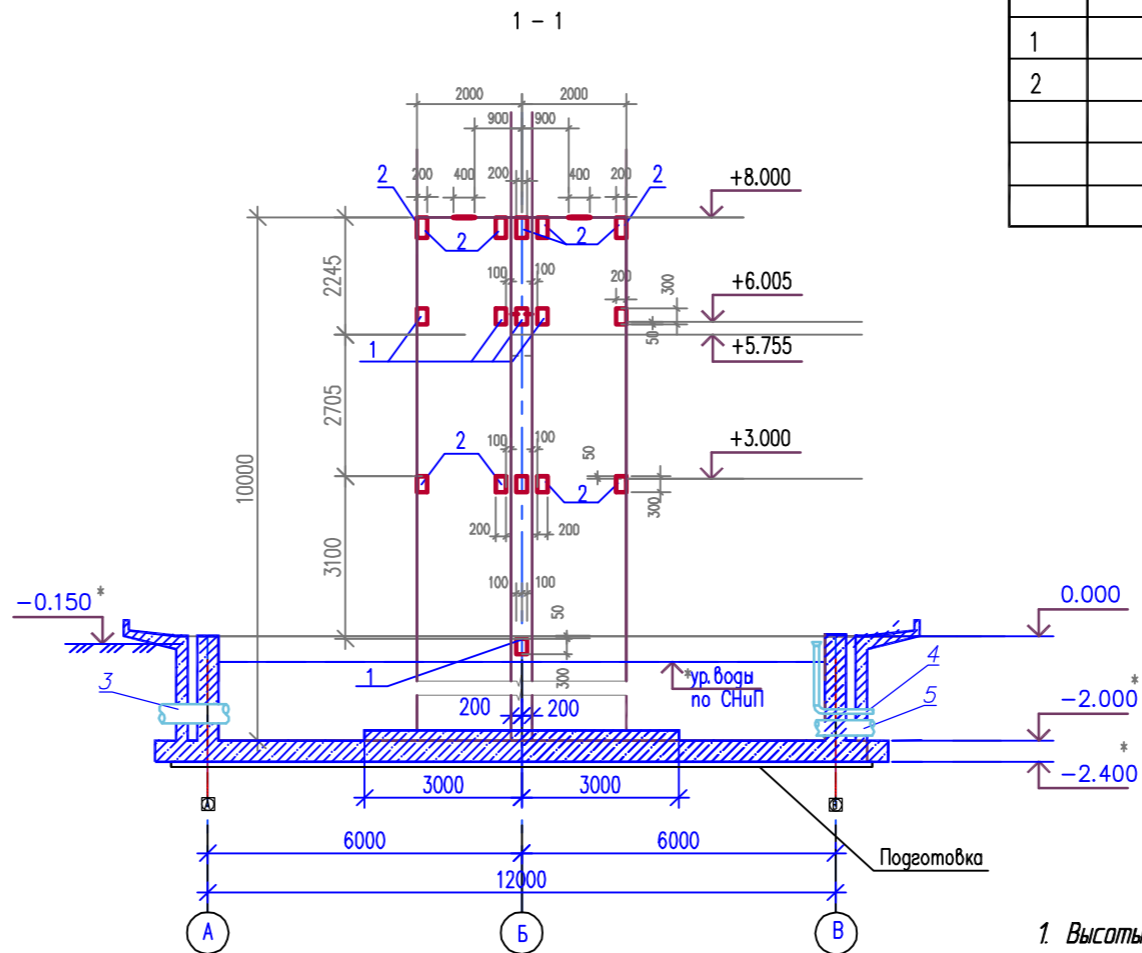
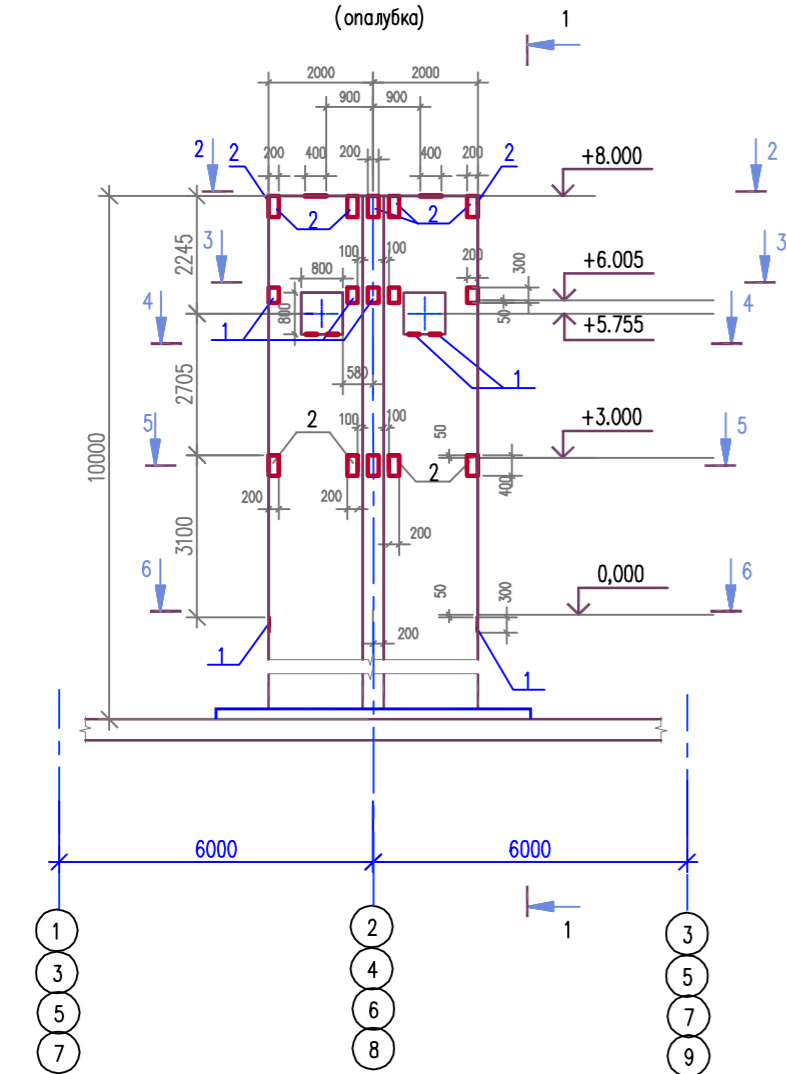
Вид "С"  
(с внутренней стороны градирни)



Данный чертеж не подлежит размножению или передаче другим организациям и лицам без согласования с ЧАО "БРОТЕП-ЭКО"

				4144-03-KM-T3		Лист
Изм.	Лист	№ докум.	Подп.	Дата		2

Железобетонный пилон  
ОПМ1  
(опалубка)



Поз.	Обозначение	Наименование	Кол.	Примечание
		ОПМ1		
1		Изделие закладное МН1	26	
2		Изделие закладное МН12	44	

1. Высоты указаны в метрах, размеры - в миллиметрах
2. Размеры железобетонного бассейна даны как рекомендация.
3. Глубина бассейна H устанавливается согласно нормативной документации и климатических условий объекта эксплуатации, но не менее 1,7м, а днище бассейна должно быть с уклоном не менее 1° в сторону приемки для отвода воды.
4. Железобетонные, бетонные конструкции и отмостку разработать по СНиП II-89-80. "Генеральні плани промислових підприємств" (укр.)
5. Марка бетона по водонепроницаемости и по морозостойкости определяется с учетом климатического района и характеристик грунта.
6. Расчет железобетонных конструкций выполнить на 3 случая загрузки:  
I- гидростатическое давление и отсутствие обсыпки  
II- обсыпка грунтом и распределенная нагрузка на грунте 10кН/кв.м  
III- заполнение жидкостью, обсыпка грунтом и технологические нагрузки
7. Бассейн должен быть оснащен отводящим (поз. 3), переливным(поз4) и грязевым(поз.5) водоводами по ДБН В.2.5-74:2013  
\* "Водопостачання зовнішні мережі та споруди Основні положення проектування"(укр.)

\* Размеры и высоты бассейна рассчитываются по проекту Заказчика

В соответствии с Законом Украины "Об авторском праве и смежных правах" повторное использование и передача данной документации третьим лицам без письменного разрешения ЧАО "БРОТЕП-ЭКО" ЗАПРЕЩАЕТСЯ

изм.	кол.	лист	№ док.	подп.	дата	Лист
						3

4144-03-КМ-ТЗ

Формат А2

Инв.№, подл., Подпись и дата, Взам инв.№?

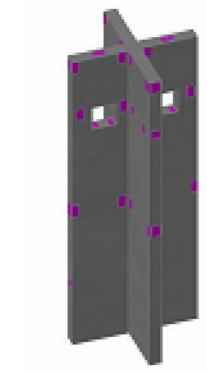


Рис.1 Пилон с закладными деталями

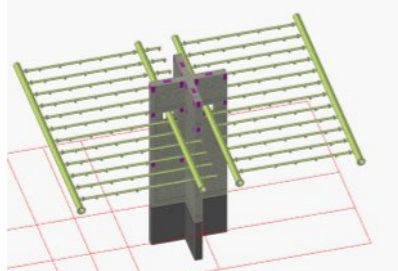


Рис.2 Пилон с водораспределительной системой